



อนวนตราช่าง

# TOP

Insulation and Trading  
Company Limited



- สำหรับงานหุ้มท่อน้ำร้อน-น้ำเย็น  
Pipe Insulation
- สำหรับงานทนอุณหภูมิสูง  
High Temperature Insulation

## INDUSTRIAL INSULATION

อนวนกันความร้อนตราช่าง  
สำหรับงานอุตสาหกรรม

# ฉนวนตราช้างสำหรับงานหุ้มท่อน้ำร้อนน้ำเย็น Elephant Insulation for Pipe Insulation

## รายละเอียดผลิตภัณฑ์ Product Description

### ฉนวนตราช้างสำหรับหุ้มท่อน้ำร้อนน้ำเย็น

ผลิตจากฉนวนใยแก้วที่ผ่านการขึ้นรูปให้เป็นก้อนอัดแข็งตามขนาดท่อเหล็ก และท่อนองเคลง มีความหนา และเส้นผ่าศูนย์กลางหลากหลายขนาด มีทั้งแบบไม่ปิดผิว และแบบปิดผิวด้วยแผ่นอลูมิเนียมเพื่อป้องกันความชื้นและการควบแน่นเป็นหยดน้ำสำหรับท่อน้ำเย็นให้เลือกใช้ตามความต้องการ สามารถใช้สำหรับงานหุ้มท่อน้ำร้อนน้ำเย็นที่มีอุณหภูมิตั้งแต่ -18 °C to 450 °C เหมาะสำหรับงานหุ้มท่อน้ำในอาคารสำนักงาน โรงพยาบาล โรงเรือน และโรงงานอุตสาหกรรม



**Elephant Insulation for Pipe Insulation** is a non-combustible glasswool molded into rigid, performed sections of specific diameter and thickness. It is available both unfaced pipe insulation and aluminum foil faced with a longitudinal overlapped flange. Elephant Insulation for Pipe Insulation is suitable for use in commercial building, hospital, hotel and industrial applications. It is recommended for use on all hot, cold and exposed piping operating at temperature from -18 °C to 450 °C. For cold application, vapor barrier is required. Outdoor exposed or direct bury applications are also required additional waterproof protection such as metal cladding or Jacket.

## คุณลักษณะและประโยชน์การใช้งาน Features & Benefits



**กันความร้อน** ฉนวนตราช้างมีค่าการนำความร้อนต่ำ สามารถต้านทานความร้อนได้ดี จึงช่วยรักษาอุณหภูมิภายในท่อน้ำร้อน-น้ำเย็นและอุปกรณ์พลังงาน

**Thermal Insulation :** Elephant Insulation has a low thermal conductivity which helps retarding heat transfer, controlling temperature and saving energy cost.



**ป้องกันการควบแน่นเป็นหยดน้ำ** ฉนวนตราช้าง เมื่อเลือกความหนา และวัสดุปิดผิวกันความชื้นที่เหมาะสมจะช่วยป้องกันการควบแน่นเป็นหยดน้ำจากความแตกต่างของอุณหภูมิภายในท่อน้ำเย็นและบรรยากาศภายนอก

**Condensation Control :** Elephant Insulation, when applied with adequate thickness and vapor barrier material, helps preventing a moisture condensation problem in cooling pipe system.



**ไม่ลุกติดไฟ** ฉนวนตราช้าง เมื่อฉนวนเป็นวัสดุไม่ติดไฟโดยทดสอบตามมาตรฐาน ASTM E84 และมีวัสดุปิดผิวประเภทไม่ลามไฟให้เลือกใช้จึงปลอดภัยต่อการใช้งาน

**Non-Flammable :** Elephant Insulation is a non-combustible material in accordance with ASTM E84. When applying with fire retardant aluminum foil facing, so it can be used with safety.



**อายุการใช้งานยาวนาน** ฉนวนตราช้างผลิตจากวัสดุที่คงทน สามารถคงสภาพความเป็นอันหนึ่งอันเดียวยาวนาน

**Long Life Insulation Performance :** Elephant Insulation is made of glasswool which durable and has long term performance.



**ติดตั้งง่าย** ฉนวนตราช้างมีน้ำหนักเบา คงรูปและตัดต่อตามรูปแบบท่อได้ง่าย จึงติดตั้งได้สะดวก

**Easy to Install :** Elephant Insulation has light weight and molded into rigid, performed sections of specific diameter and thickness so it can be cut to pipe shapes and installed easily.



## ค่าทางเทคนิค Technical Data

Physical Properties	Test Method	Specification	Mean Temp.		k-Value	
			C	F	W/m.K at 24°C mean	BTU-in/hr.ft <sup>2</sup> .F at 75°F mean
Moisture Sorption	ASTM C 1104	<3% by weight at 40 °C 90% RH	10	50	0.030	0.21
Mold or Fungus Growth	ASTM C 685	Will not support or promote	24	75	0.032	0.22
Vapor Permeability	ASTM E 96	0.02 PERM Maximum	38	100	0.035	0.24
			66	150	0.039	0.27
Fire Test	BS 476 Part 6 & 7	Class O	93	200	0.043	0.30
Surface Burning Characteristics	ASTM E 84		121	250	0.046	0.32
Flame Spread		<25	149	300	0.055	0.38
Smoke Developed		<50	177	350	0.058	0.40
			204	400	0.063	0.44
			232	450	0.069	0.48
			260	500	0.078	0.54

**รายการผลิตภัณฑ์ Product Available**

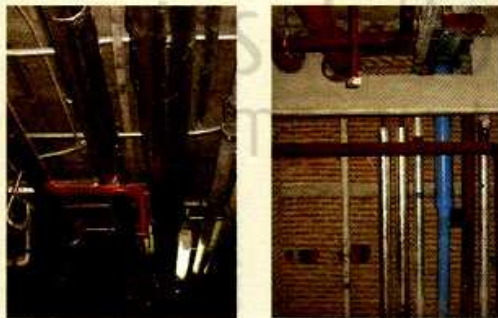
Density 64 Kg/m<sup>3</sup> Length 1.0 m

สำหรับทองแดง

Normal size Copper pipe		Pipe OD.	Pipe Section Length 1 m. thickness (Inch.)			
Inch	mm	mm	3/4	1	1 1/5	2
1/2	12.7	12.7	*	*	*	*
5/8	15.9	15.9	*	*	*	*
3/4	19.1	19.1	*	*	*	*
7/8	22.3	22.3	*	*	*	*
1 1/8	28.6	28.6	*	*	*	*
1 3/8	34.9	34.9	*	*	*	*
1 5/8	41.3	41.3	*	*	*	*
2 1/8	54.0	54.0	*	*	*	*
2 5/8	66.7	66.7	*	*	*	*
3 1/8	79.4	79.4	*	*	*	*
4 1/8	105.0	105.0	*	*	*	*
5 1/8	130.1	130.1	*	*	*	*
6 1/8	155.5	155.5	*	*	*	*

สำหรับเหล็ก

Normal size Iron pipe		Pipe OD.	Pipe Section Length 1 m. thickness (Inch.)				
Inch	mm	mm	1	1 1/2	2	2 1/2	3
1/2	12.7	21.4	*	*	*	*	*
3/4	19.1	27.0	*	*	*	*	*
1.0	25.4	34.1	*	*	*	*	*
1 1/4	31.8	42.9	*	*	*	*	*
1 1/2	38.1	48.4	*	*	*	*	*
2.0	50.8	60.3	*	*	*	*	*
2 1/2	63.5	73.0	*	*	*	*	*
3.0	76.2	88.9	*	*	*	*	*
3 1/2	88.9	101.6	*	*	*	*	*
4.0	101.6	114.3	*	*	*	*	*
5.0	127.0	141.3	*	*	*	*	*
6.0	152.4	168.3	*	*	*	*	*
7.0	177.8	193.7	*	*	*	*	*
8.0	203.2	219.1	*	*	*	*	*
9.0	228.6	244.5	*	*	*	*	*
10.0	254.0	273.1	*	*	*	*	*
12.0	304.8	323.9	*	*	*	*	*
14.0	355.6	355.6	*	*	*	*	*
15.0	381.0	381.0	*	*	*	*	*
16.0	406.4	406.4	*	*	*	*	*
18.0	457.2	457.2	*	*	*	*	*



OD คือ เส้นผ่าศูนย์กลางของท่อที่ระบุ  
Other densities are available up to 100 Kg/m<sup>3</sup> please contact us

\* สำหรับทรงแปด  
\* สำหรับทรงแปด

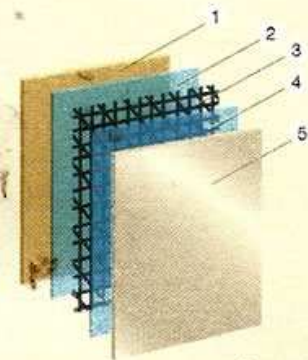
**PCI**

ฉนวนทราเร้ง สำหรับท่อน้ำร้อน น้ำเย็น ชนิดปิดผิว  
Unfaced Pipe Insulation

**PCIF**

ฉนวนทราเร้ง สำหรับท่อน้ำร้อน น้ำเย็น ชนิดปิดผิวด้วยอลูมิเนียมฟอยล์เสริมแรง 3 ทาง  
ชนิดไม่ลามไฟ 1 ตัน เบน 5 เลเยอร์ ตามมาตรฐาน BS476 และ UL 723\*\*

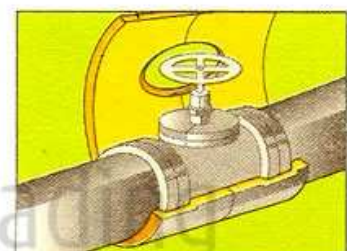
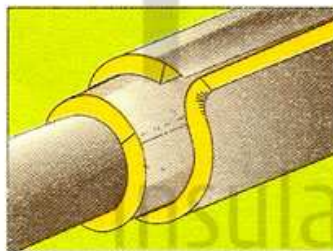
Fire Retardant 3-ways reinforced double sides aluminum foil 5 Layers in accordance with BS476 and ASTM E84/UL 723\*\*



- 1 กระดาษ Kraft Paper
- 2 กาวโพลีเมอร์ Polymer Adhesive
- 3 เส้นใยโพลีเมอร์กลาสเสริมแรง 3 ทาง 3-ways glassfiber reinforcement
- 4 กาวโพลีเมอร์ Polymer Adhesive
- 5 ฟิล์มอะลูมิเนียม Aluminum Foil

หมายเหตุ : \* สำหรับท่อ หรือแผงปิดผิวชนิดพิเศษสามารถขอได้  
Other facing materials or special products are available on minimum requirement.  
\*\* ผลิตตามสั่ง / Make to order

**การติดตั้ง Installation**



**การระบุใช้ฉนวนท่อน้ำร้อน น้ำเย็น ประเภทใยแก้วชั้นรูปสำเร็จ / Specification Guideline**

ฉนวนทราเร้ง สำหรับท่อน้ำร้อน น้ำเย็น ชนิดทนอุณหภูมิสูง 450 °C เป็นรูปสำเร็จตามขนาดของท่อน้ำร้อน (หรือ ท่อทองแดง) ความหนาแน่น 64 กก./ลบ.ม. ความหนา 25-100 มม. ขนาดความยาว 1.0 ม. ขนาดเส้นผ่าศูนย์กลาง 1/2-18 นิ้ว กำหนดค่าการนำความร้อน (k-Value) ไม่เกิน 0.032 W/m.K ที่ 24 °C ของ มอก.สสยพโพลีเมอร์กลาส

# ฉนวนตราช้างสำหรับงานอุณหภูมิสูง Elephant Insulation for High Temperature (540 °C)

## รายละเอียดผลิตภัณฑ์ Product Description

ฉนวนตราช้างสำหรับงานอุณหภูมิสูง (HTI) เป็นฉนวนใยแก้วที่โมดูลีไฟ ผสมด้วยกาวชนิดพิเศษที่ทนอุณหภูมิสูงถึง 540 °C มีน้ำหนักเบา คงรูป ฝุ่นน้อย ทนแรงกดได้ดี และติดตั้งง่าย มีให้เลือกใช้งานทั้งแบบม้วน และแบบแผ่น ตามลักษณะการใช้งาน HTI แบบม้วน เหมาะสำหรับงานทุ่นท่อ หรืออุปกรณ์ ที่ฝังรูปร่างซับซ้อน ต้องการรอบวันที่ติดตั้ง HTI แบบม้วนความหนาแน่นสูง และแบบแผ่นแข็ง เหมาะสำหรับงานทุ่นท่อ, อุปกรณ์หรือเครื่องจักรที่ต้องการความคงรูป ทนต่อแรงกดกับได้ดี เช่น หม้อต้มน้ำร้อน, เหมืองเครื่องจักร, ท่อลมร้อนขนาดใหญ่ เป็นต้น



Elephant Insulation for High Temperature (HTI) is non-combustible, resilient, long fiber glasswool, bonded together with thermoset resin which is available in flexible blanket and semi-rigid blanket & board types. HTI is designed to use in applications up to 540 °C at maximum recommended thickness.

HTI flexible blanket is suitable for applications requiring a light weight and flexible insulation such as flexible duct, industrial pipe or equipment having irregular surface.

HTI semi-rigid blanket & board is suitable for use on boilers, vessels, panel of precipitators, ducts and many other types of industrial equipment where more compressive resistance is needed.

Insulation and Trading  
Company Limited

## คุณลักษณะและประโยชน์ในการใช้งาน Features & Benefits



**กั้นความร้อน** ฉนวนตราช้างมีการนำความร้อนต่ำ สามารถต้านทานความร้อนได้ดี ซึ่งช่วยลดการส่งผ่านความร้อน รักษาอุณหภูมิและอนุรักษ์พลังงาน

**Thermal Insulation** : Elephant insulation has a low thermal conductivity which helps retarding heat transfer, controlling temperature and saving energy.



**ไม่เป็นฟุ้งผงขนาดเล็ก** ฉนวนตราช้างประกอบด้วยเส้นใยยาวปราศจากเศษฝุ่นขนาดเล็ก ทำให้สามารถทนทานต่อความสั่นสะเทือนของเครื่องจักร คงรูปเมื่อติดตั้ง และใช้งานไปเป็นเวลานาน

**Shot Free** : Elephant Insulation is consistent long fiber and shot free, so it can withstand vibration without slumping or breaking.



**ไม่ลุกติดไฟ** ฉนวนตราช้าง เป็นฉนวนเป็นวัสดุไม่ติดไฟโดยตลอดตามมาตรฐาน ASTM E84 จึงปลอดภัยต่อการใช้งาน

**Non-Flammable** : Elephant Insulation is a non-combustible material in accordance with ASTM E84, so it can be used with safety.



**อายุการใช้งานยาวนาน** ฉนวนตราช้างผลิตจากวัสดุที่ทนทาน สามารถคงสภาพความเป็นฉนวนได้ยาวนาน

**Long Life Insulation Performance** : Elephant Insulation is made of glasswool which durable and has long term performance.



**ทนต่อแรงกด** ฉนวนตราช้างมีเนื้อฉนวนที่มีความยืดหยุ่นสามารถคืนตัวได้ดีหลังการกดทับ ซึ่งไม่สูญเสียคุณสมบัติความเป็นฉนวน

**Compressive Strength** : Elephant Insulation is flexible and resilient which provides a good thickness recovery and long term insulation performance.



**ติดตั้งง่าย** ฉนวนตราช้างมีน้ำหนักเบา ทนทานต่อแรงดึง ทำให้ไม่มีแตกง่าย จึงติดตั้งสะดวก

**Easy to Install** : Elephant Insulation has light weight and good tensile resistance so it can be handled and installed easily.



รายการผลิตภัณฑ์\* **Product Description**

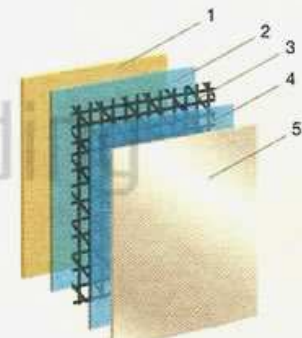
Product	Density (kg/m <sup>3</sup> )	Thickness (mm)	Size (m x m)	k-Value		R-Value	
				W/m.K (at 24°C mean)	BTU-in/hr.ft <sup>2</sup> .F (at 75°F mean)	m <sup>2</sup> /K/w	hr.ft <sup>2</sup> .F/BTU
	16	50	1.22x15.25	0.038	0.264	1.316	7.470
	26	50	1.22x15.25	0.035	0.243	1.429	8.110
<input type="checkbox"/> HTI	32	50	1.22x15.25	0.033	0.229	1.515	8.602
<input type="checkbox"/> HTIF	32	75	1.22x7.50	0.033	0.229	2.273	12.902
<input type="checkbox"/> HTIFD	32	50	1.22x2.44	0.033	0.229	1.515	8.602
	32	75	1.22x2.44	0.033	0.229	2.273	12.902
	38	50	1.22x2.44	0.032	0.222	1.563	8.870
	38	75	1.22x2.44	0.032	0.222	2.344	13.305

ค่าการนำความร้อน Thermal Conductivity; k-Value (W/m.K) @ mean temperature 24 °C  
 ค่าการต้านทานความร้อน Thermal Resistance; R-Value (m<sup>2</sup>/K/w) = Insulation Thickness (m) / k-Value (W/m.K)

**HTI** ฉนวนตราช้าง รุ่น HTI ชนิดไม่ผิวสาคุดัดผิว ผ่านการทดสอบตามมาตรฐาน BS 476  
 Unfaced in accordance with BS 476

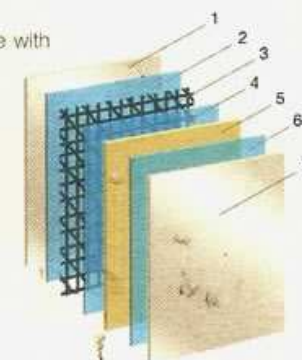
**HTIF** ฉนวนตราช้าง รุ่น HTIF ชนิดปิดผิวด้วยอลูมิเนียมฟอยล์เสริมแรง 3 ทางชนิดไม่ลามไฟ 1 ด้าน  
 ผ่านการทดสอบตามมาตรฐาน BS 476 และ UL 723\*\*  
 Fire Retardant 3-ways reinforced single side aluminum foil in accordance with ASTM.

- 1 กระดาษกราฟ Kraft Paper
- 2 ทาวโพลีเมอร์ Polymer Adhesive
- 3 เส้นใยไฟเบอร์กลาสเสริมแรง 3 ทาง 3-ways glassfiber reinforcement
- 4 ทาวโพลีเมอร์ Polymer Adhesive
- 5 ฟิล์มฟอยล์ Aluminum Foil



**HTIFD** ฉนวนตราช้าง รุ่น HTIFD ชนิดปิดผิวด้วยอลูมิเนียมฟอยล์เสริม 7 เลเยอร์ เสริมแรง 3 ทาง  
 ชนิดไม่ลามไฟ 2 ด้าน ผ่านการทดสอบตามมาตรฐาน BS 476 และ UL 723\*\*  
 Fire Retardant 3-ways reinforced double sides al-foil 7 Layers in accordance with  
 BS476 and ASTM E84/UL 723\*\*

- 1 ฟิล์มฟอยล์ Aluminum Foil
- 2 ทาวโพลีเมอร์ Polymer Adhesive
- 3 เส้นใยไฟเบอร์กลาสเสริมแรง 3 ทาง 3-ways glassfiber reinforcement
- 4 ทาวโพลีเมอร์ Polymer Adhesive
- 5 กระดาษกราฟ Kraft Paper
- 6 ทาวโพลีเมอร์ Polymer Adhesive
- 7 ฟิล์มฟอยล์ Aluminum Foil



หมายเหตุ : \*วัสดุปิดผิว หรือฉนวนพิเศษนอกเหนือจากที่ระบุไว้บน แผ่นวัสดุนี้ / Other facing materials or  
 special products are available on minimum requirement.  
 \*\*รับทำเฉพาะ / Make to order

ค่าทางเทคนิค **Technical Data**

Physical Properties	Test Method	Specification
Moisture Sorption	ASTM C 1104	<3% by weight at 40°C 90% RH
Mold or Fungus Growth	ASTM C 665	Will not support or promote
Vapor Permeability	ASTM E 96	0.02 PERM Maximum
Fire Test	BS 476 Part 6 & 7	Class O
Surface Burning Characteristics	ASTM E 84	
Flame Spread		<25
Smoke Developed		<50

Mean Temp (°C)	Thermal Conductivity (W/m.K)			
	16 Kg/m <sup>3</sup>	26 Kg/m <sup>3</sup>	32 Kg/m <sup>3</sup>	38 Kg/m <sup>3</sup>
10	0.035	0.033	0.031	0.030
24	0.038	0.035	0.033	0.032
38	0.041	0.038	0.037	0.035
93	0.052	0.048	0.048	0.048
149	0.078	0.067	0.060	0.056
204	0.108	0.089	0.075	0.063
260	0.149	0.119	0.103	0.089
316	0.203	0.160	0.135	0.114

Mean Temperature (°C) = (Operating Temp.+ Outside Temp.)/2



Heat Loss (W/m<sup>2</sup>) & Surface Temperature (°C) at different thickness of HTI

Insulation Thickness (mm)	Operating Temperature (°C)							
	250		325		425		540	
	HL	ST	HL	ST	HL	ST	HL	ST
<b>HTI 16K</b>								
25	512	118	887	167	1575	248	2581	356
50	292	86	515	118	954	175	1664	258
75	204	72	360	97	674	140	1200	205
100	156	64	277	84	520	119	932	172
125	127	59	225	76	422	106	760	151
150	107	56	189	70	355	96	641	136
175	92	53	163	66	307	88	554	124
200	81	51	143	62	270	83	488	114
<b>HTI 26K</b>								
25	446	109	760	151	1345	222	2231	319
50	251	80	431	107	784	154	1361	224
75	174	68	300	88	548	123	963	176
100	134	61	230	77	420	105	742	148
125	108	56	186	69	341	94	602	130
<b>HTI 32K</b>								
25	405	103	679	140	1190	203	1979	293
50	226	76	381	99	679	141	1167	201
75	157	64	264	82	472	113	818	158
100	120	58	202	72	362	97	628	133
125	97	54	164	66	293	87	509	118
<b>HTI 38K</b>								
25	364	97	601	130	1047	187	1745	267
50	201	72	334	93	587	128	1001	181
75	140	62	231	77	406	103	696	142
100	107	56	176	68	310	89	532	121
125	86	52	143	62	251	80	431	107

The above table provides approximate heat loss values (HL), W/m<sup>2</sup> and surface temperature (ST), °C for flat surfaces.

Values are based on following conditions

- 30 °C ambient temperature
- Horizontal heat flow, vertical flat surface, still air
- Low emittance stainless steel with aluminum jacket

To convert heat loss use the formula: °F = 32+(1.8 x °C) and heat loss value to BTU/h.ft<sup>2</sup> by multiply 0.317

การติดตั้ง Installation



การระบุใช้ฉนวนทราซิ่งสำหรับงานอุณหภูมิสูงประเภทใยแก้วชนิดแผ่นแข็งและชนิดก้อน / Specification Guideline

ฉนวนทราซิ่งสำหรับงานอุณหภูมิสูง (HTI) 540 °C ฉนวนเป็นใยแก้วความหนาแน่น 32 กก./ลบ.ม. ความหนา 50 มม. ค่าการนำความร้อน (k-Value) ไม่เกิน 0.039 W/m.K ที่ 24 °C ติดต่อสอบถาม โทร. 488/2527 หรือได้รับฉลากเขียว (Green Label) จากกรมส่งเสริมการค้าระหว่างประเทศของ ไทย.สสย.ป.ป.อ.สงขลา